



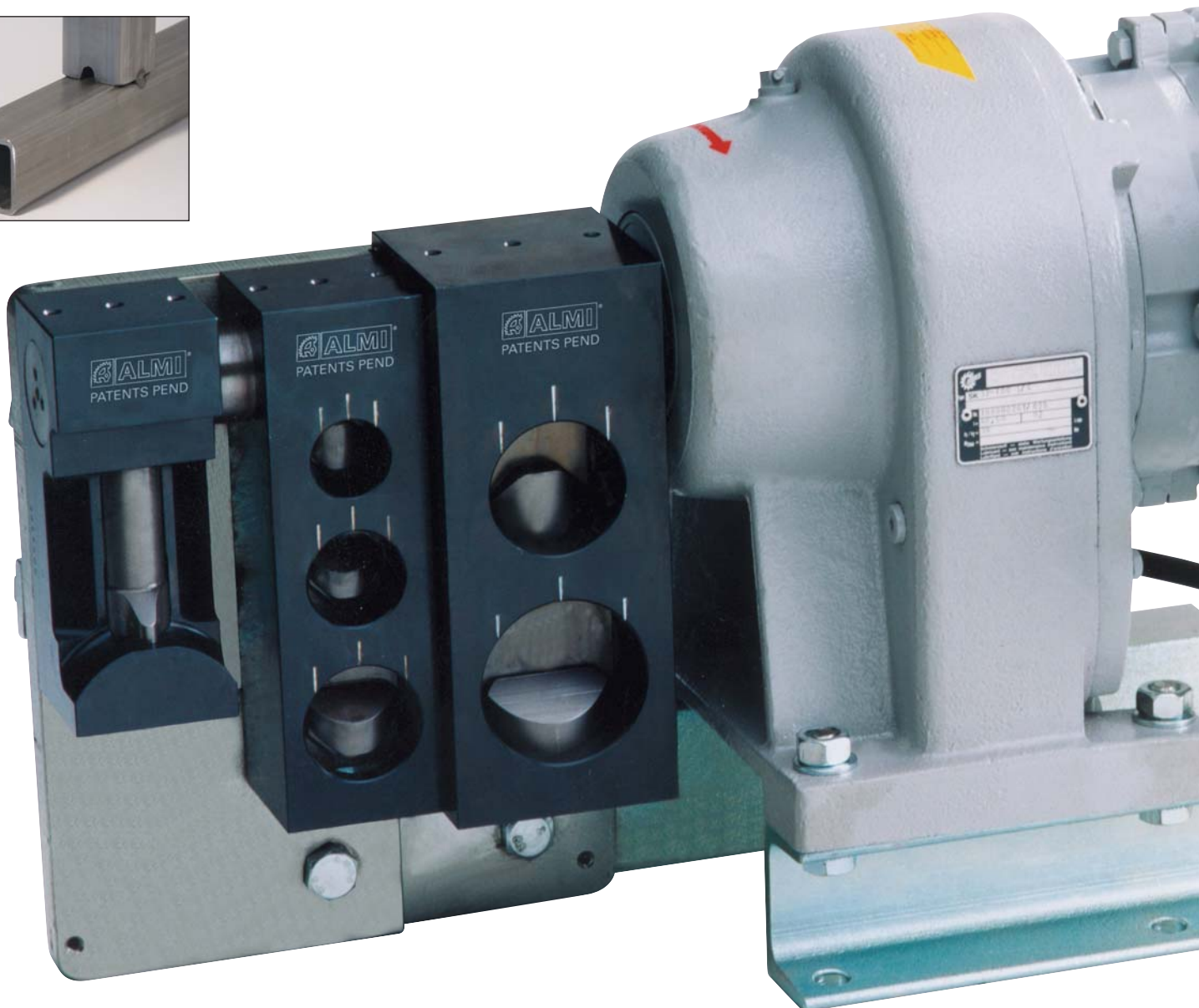
ALMI

®



Almi Rohrausklinker

Das effizienteste Werkzeug für
Schweißarbeiten unter einem
Winkel von 90°



Almi Rohrausklinker

Qualität und Produktivität

Type AL 1-2U

Zum Ausklinken von Gas-, Dampf-, Edelstahl-, NE- und zahlreichen weiteren Rohren hat ALMI eine Baureihe besonders rationeller Rohrausklinker mit Handbedienung und Elektroantrieb entwickelt. Überall dort, wo Rohre im 90°-Winkel miteinander verschweißt werden, sorgen ALMI Rohrausklinker äußerst schnell und präzise für die richtige Rohraussparung. Auch zur Herstellung von Doppel-Eckverbindungen sind sie hervorragend geeignet.

HOHE PRODUKTIVITÄT

Mit dem ALMI Rohrausklinker gehört das Feilen oder Fräsen von Rohren der Vergangenheit an. Der große Vorteil im Vergleich zu anderen Ausklinkwerkzeugen besteht darin, dass mit einem Gerät mehrere Rohrdurchmesser ausgeklinkt werden können, ohne dass dazu Geräteteile ausgewechselt werden müssen.

MEHRERE DURCHMESSER SOFORT VERFÜGBAR

Im Gegensatz zu Stanzschneidemaschinen mit gesonderten Hilfsgeräten ist der ALMI Rohrausklinker immer sofort verfügbar. Und der Preis ist noch niedriger als das betreffende Zubehör einer solchen Maschine.

AUCH FÜR ZINKAUSLAUF

ALMI Rohrausklinker sind erhältlich für das Ausschneiden von Entlüftungsschlitzen

in Rund- und Rechteck-Stahlrohren ab 27 mm außen \varnothing mit einer Wandstärke von max. 4 mm.

ELEKTROANTRIEB

Für die intensive Benutzung bietet ALMI den Rohrausklinker mit 2,2 kW-Elektromotor. Der Motor bildet ein Ganzes mit der Spezial-Exzenterwelle, die das Ausklinkwerkzeug antreibt. Des Weiteren ist der Motor mit einem Ein/Ausschalter mit 0-Spannungssicherung und Schutzvorrichtung versehen.

HANDBEDIENUNG

Die Geräte mit Handbedienung sind leicht an der Wand zu befestigen. Dank der Spezial-Exzenterwellen-Übertragung und der Hebelwirkung genügt eine geringe Anstrengung zur Ausübung einer großen Schneidkraft.



Almi Rohrausklinker sind lieferbar mit Elektromotor und Handbedienung



Mit dem AL U klinken sie Problemlos einen Zinkauslauf aus.



Die Geräte mit Handbedienung sind leicht an der Wand zu befestigen.



Für die intensive Benutzung bietet ALMI den Rohrausklinker mit 2,2 kW-Elektromotor.

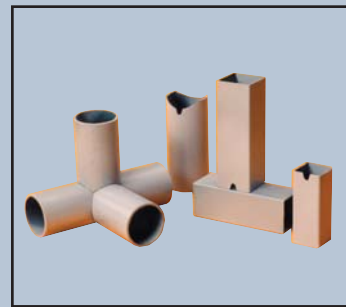


Einfache und schnelle Bedienung.



ALLE VORTEILE AUF EINEN BLICK

- Hohe Produktivität
- Geringer Investitionsaufwand
- Einfache und schnelle Bedienung
- Mehrere Durchmesser sofort verfügbar
- Ideal für Doppel-Eckverbindungen



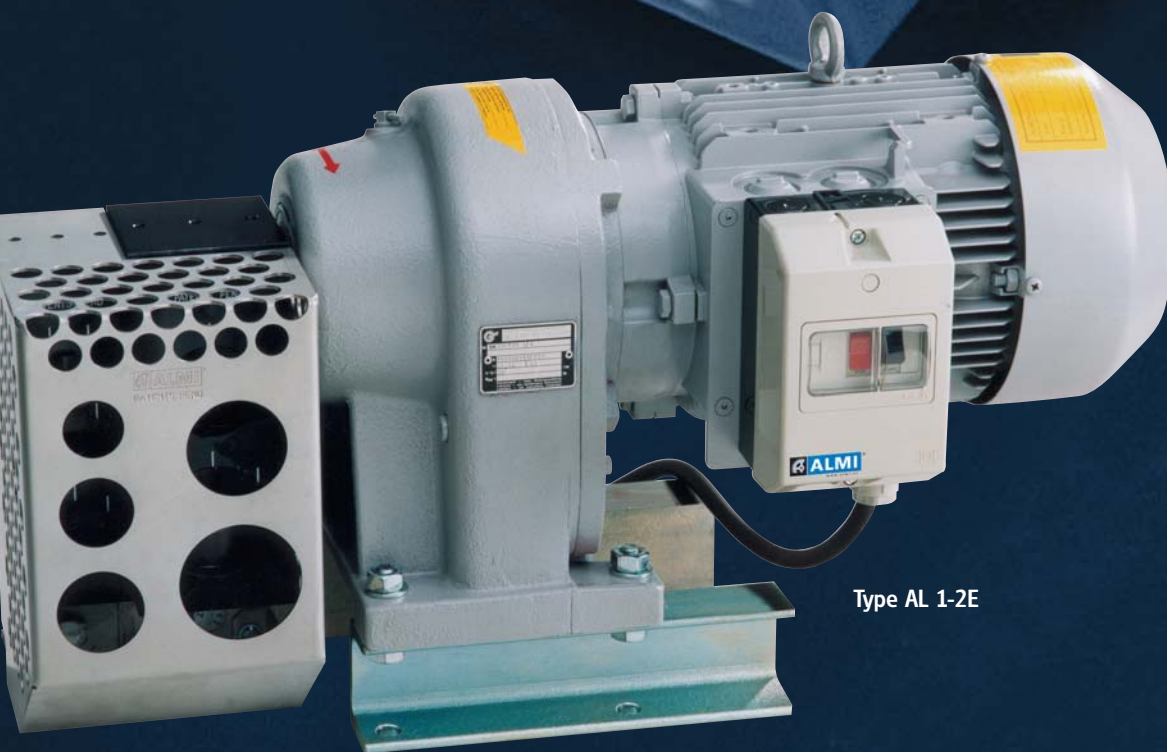
AUCH FÜR ZINKAUSLAUF

ALMI Rohrausklinker sind erhältlich für das Ausschneiden von Entlüftungsschlitzen in Rund- und Rechteck-Stahlrohren.



QUALITÄTSKONTROLLE

Jedes Produkt untergeht eine strenge Qualitätskontrolle bevor es ALMI verlässt.



Type AL 1-2E

DER ALMI ROHRAUSKLINER

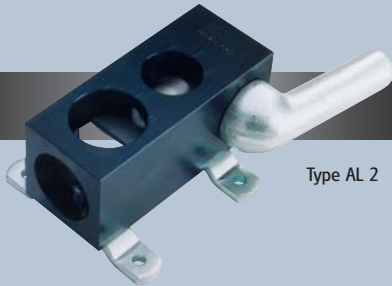
Durch den günstigen Preis und die hohe Produktivität sind die ALMI Rohrausklinker eine gute Investition.



AL1

Type AL 1

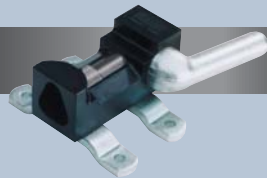
Äußerer Rohrdurchmesser	Äußerer Rohrdurchmesser für Zinkauslauf	Maximale Wandstärke (Stahl)	Gewicht
ø 27,9 mm		4,0 mm	
ø 34,8 mm		4,0 mm	8,0 kg
ø 42,8 mm		4,0 mm	



AL2

Type AL 2

Äußerer Rohrdurchmesser	Äußerer Rohrdurchmesser für Zinkauslauf	Maximale Wandstärke (Stahl)	Gewicht
ø 49,0 mm		4,0 mm	
ø 61,0 mm		4,0 mm	15 kg



ALU

Type AL U

Äußerer Rohrdurchmesser	Äußerer Rohrdurchmesser für Zinkauslauf	Maximale Wandstärke (Stahl)	Gewicht
ø 27 bis 61,0 mm		4,0 mm	7,0 kg



AL1-2E

Type AL 1-2E
Elektromotor (2,2 kW)

Äußerer Rohrdurchmesser	Äußerer Rohrdurchmesser für Zinkauslauf	Maximale Wandstärke (Stahl)	Gewicht
ø 27,9 mm		5,0 mm	
ø 34,8 mm		5,0 mm	
ø 42,8 mm		5,0 mm	87 kg
ø 49,0 mm		5,0 mm	
ø 61,0 mm		5,0 mm	



AL1-2U

Type AL 1-2U
Ausklinkkombination
mit Zinkauslauf.
Elektromotor (2,2 kW)

Äußerer Rohrdurchmesser	Äußerer Rohrdurchmesser für Zinkauslauf	Maximale Wandstärke (Stahl)	Gewicht
ø 27,9 mm		5,0 mm	
ø 34,8 mm		5,0 mm	
ø 42,8 mm	ø 27 bis 61,0 mm	5,0 mm	93 kg
ø 49,0 mm		5,0 mm	
ø 61,0 mm		5,0 mm	

ALMI: 'Die Kunst die Technik arbeiten zu lassen.'



www.almi.nl